



主营：标准泳池砖、泳池马赛克

# POOL TILES X MOSAICS

标  
准  
泳  
池  
砖  
  
&  
  
泳  
池  
马  
赛  
克



PRODUCT  
CATALOGUE



# CATALOGUE

## 目录

欧标泳池砖系列	03
国标泳池砖系列	07
池边防滑砖系列	17
瓷砖胶使用说明	22
泳池马赛克系列	23
泳池马赛克配件	54
池壁装饰水线系列	55
马赛克拼图系列	57
游泳池砖的施工方法说明	61
产品规格参数	62
工程案例	63



## 优势

### 品质

产品经国家权威质检机构符合国家标准,本公司对品质要求高,所提供的的泳池砖为优等品,严谨的品质分类,不合格产品销毁处理,杜绝流入市场,影响声誉,本公司致力于打造高品质的品牌形象。

### 产品质量及售后服务

公司设计和技术团队,专注于泳池装饰设计及应用技术,同步于国家、国际泳联标准规范,为客户提供权威的设计及技术指导。



## QUALITY & SERVICE

## 产品质量及售后服务

1. 本公司产品严格按照GB/T4100-2015陶瓷砖的检验标准;并符合BG6566-2010放射性A类标准。专业池岸防滑砖湿地摩擦系数0.5以上,防滑系数达到R11。
2. 凡购买本公司品牌泳池砖产品的用户都将享受本司的服务,我们将与用户进行良好沟通,由此了解、反馈市场信息。
3. 产品质量跟踪、换货、退货、售后服务等以务实公正以及可量化的承诺为客户服务。

4. 对公司所有符合国家标准的产品,进行质量跟踪,及时解决顾客反映的问题,提供优秀的产品、优良的服务。
5. 将用户反馈的问题及时向公司相关职能部门反映,对客户提出的产品质量的反馈意见,进行跟踪服务。
6. 用户提出的所有关于产品技术的咨询,应给予专业的回答。

# 欧标泳池砖系列

STANDARD SWIMMING POOL TILES



国际通用  
适用于国家级、省级、市级游泳池场馆

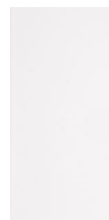




# STANDARD SWIMMING POOL TILES

欧标泳池砖系列 244x119mm

## 池内主砖



F001



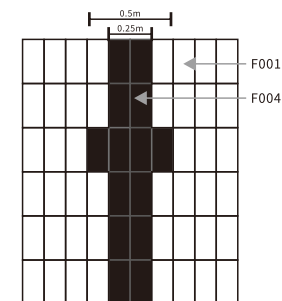
F002



F003



F004



池壁转身区域用防滑面砖

## 池壁转身砖



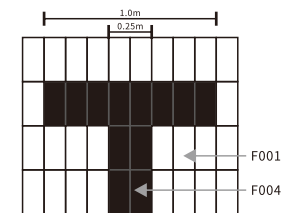
SM021



SM022



SM023



池底泳道标志线区域应用

## 配件砖



外转角  
(119x119mm)



内转角  
(119x119mm)



歇脚台转角砖  
(119x119mm)



SM014  
(244x119mm岸上防滑砖)



YC2-1E  
(歇脚台修边砖/出发台修边砖)



YC3-1  
(244x119mm抓手砖)



折边砖  
(244x119mm)



YC3-1W  
(244x244mm抓手砖)

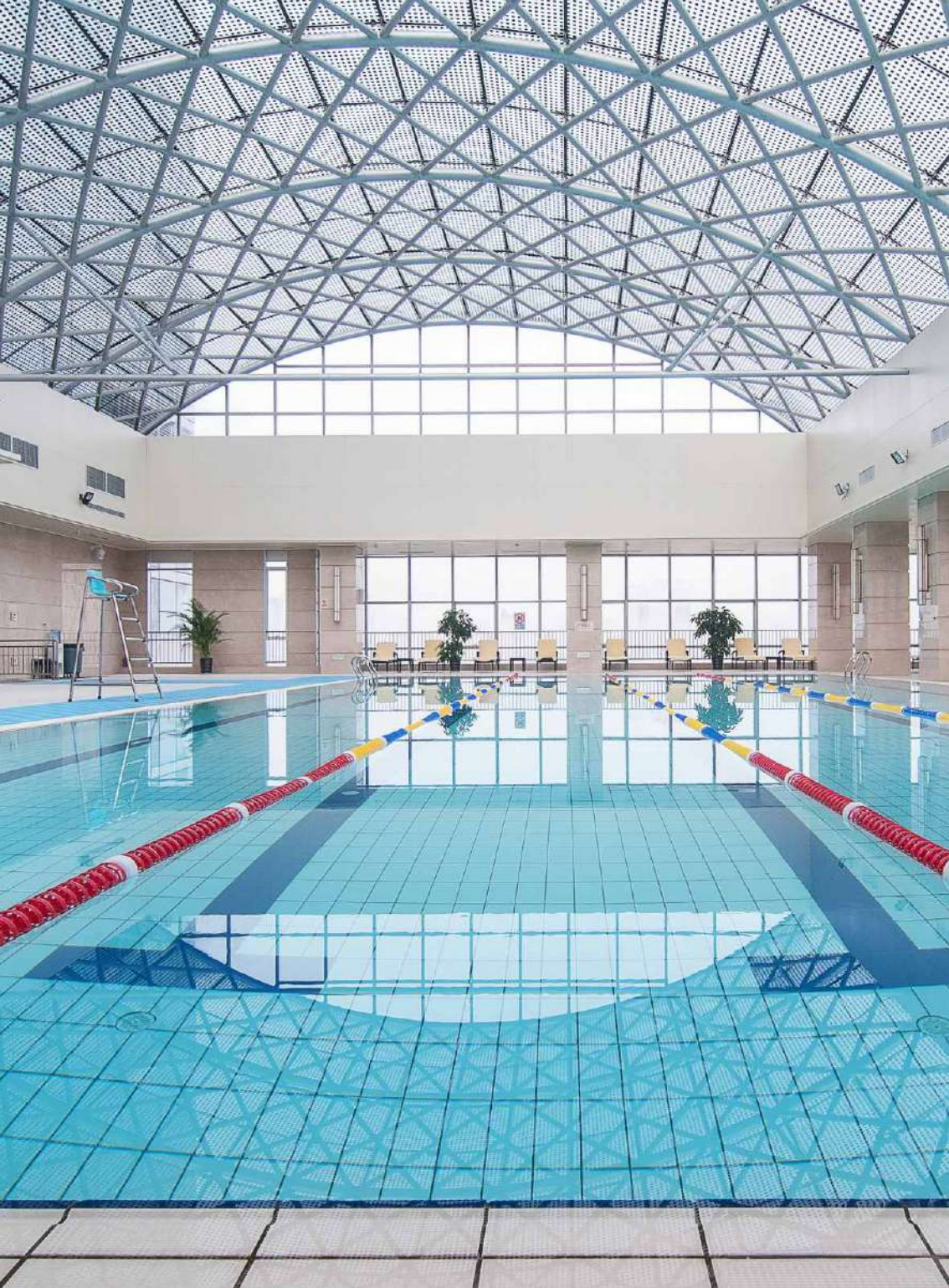
# 国标泳池砖系列

STANDARD SWIMMING POOL TILES



适用于户外大型泳池、游泳馆、健身馆、  
学校泳池、小区泳池等场所

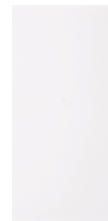




# STANDARD SWIMMING POOL TILES

国标泳池砖系列 240x115mm

## 池内主砖



YC001



YC002



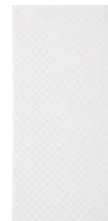
YC003



YC004



YC005



YC031



YC032

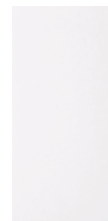


YC033



YC034

## 池壁转身砖



YC051



YC052



YC053



YC055



YC021



YC022



YC023



YC025



# STANDARD SWIMMING POOL TILES

国标泳池砖系列 240x115mm

## 抓手砖



YC3-1



YC3A-1



YC3A



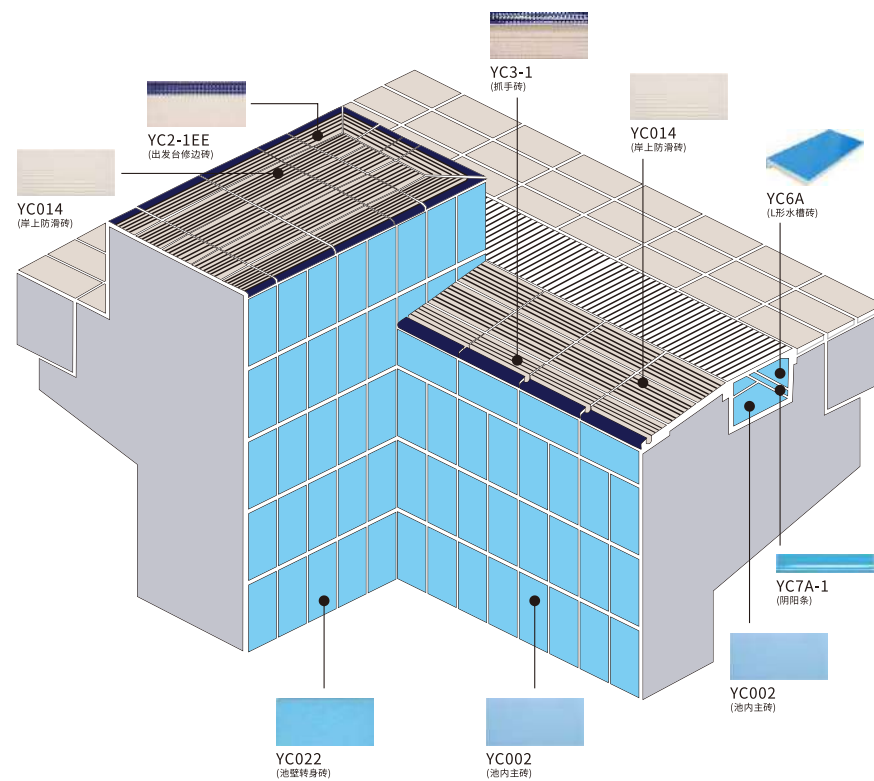
YC3B



YC3EW



YC3AW





# STANDARD SWIMMING POOL TILES

国标泳池砖系列

## 池边防滑砖 | 240x115mm



YC2-1EE

YC011

YC012

YC013

YC014



YC015

YC016

YC017

YC018

YC030



# STANDARD SWIMMING POOL TILES

国标泳池砖系列

## 内转角 | 115x115mm



## 外转角 | 115x115mm



## 阴阳条 | 240x60mm



YCB



YCA-1



YCA



YC7A



YC7E

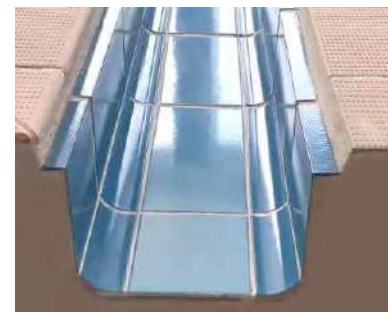
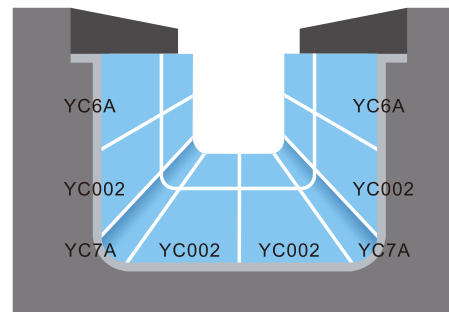
## L形水槽砖 | 240x115mm



YC6B



YC6A



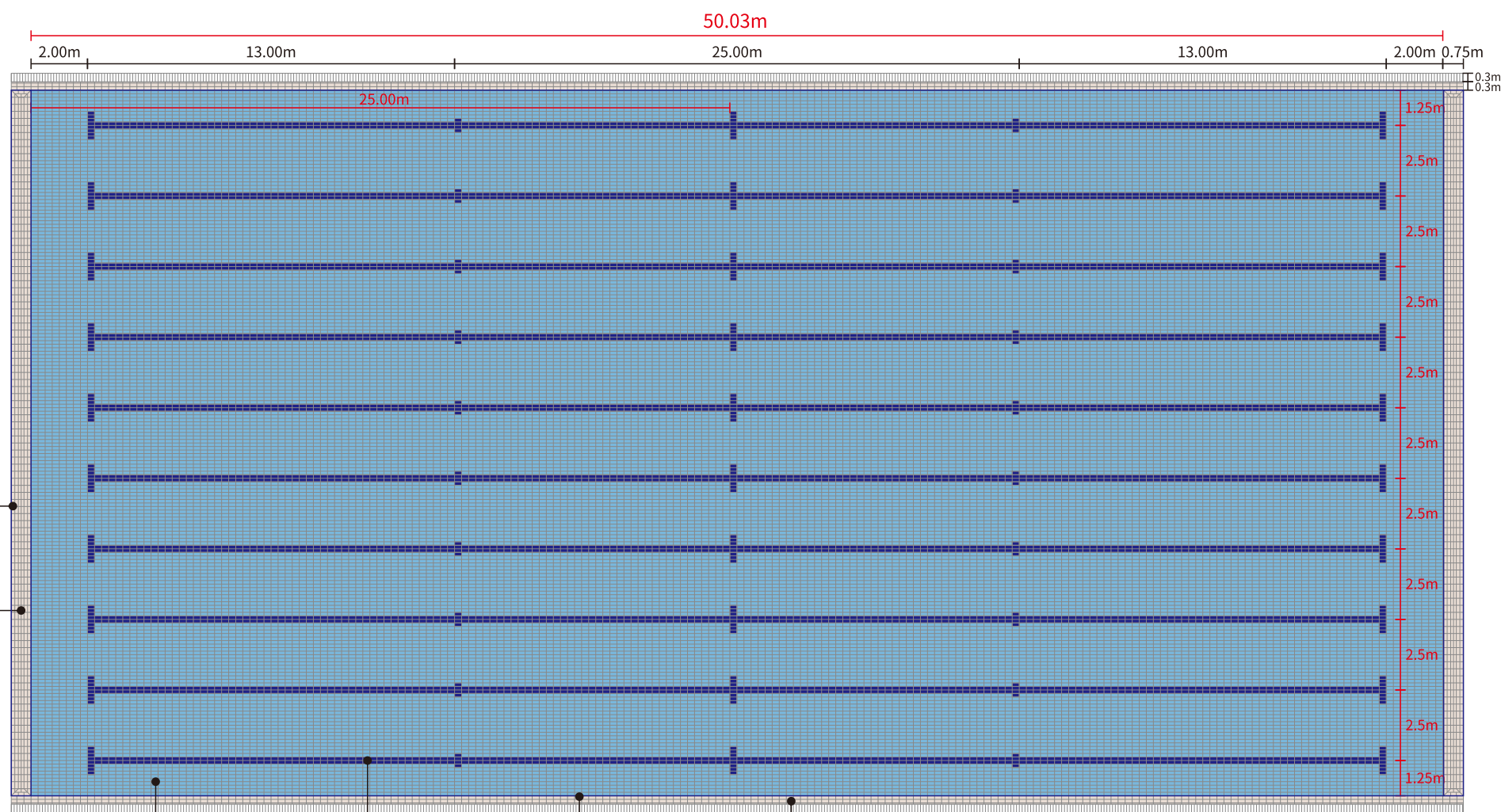
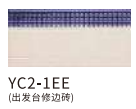
# APPLICATION OF POOL TILE DESIGN REFERENCE

泳池排砖设计与型号应用

边缘与池底应用

## 应用说明

- 244x119mm的留缝6mm  
240x115mm的留缝10mm
- 25x50m大标池, 为10条泳道  
21x50m小标池, 为8条泳道
- 每条泳道宽2.5m
- 泳池主砖采用浅色系YC002  
泳道砖采用深色系YC003
- 高标准比赛性质泳池,  
完成尺寸50.03m





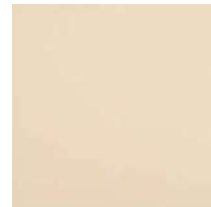
## ANTI-SKID BRICKS BY THE POOL

池边防滑砖系列 244x244mm / 300x300mm

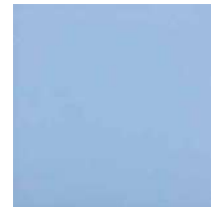
300x300mm



YC301



YC302



YC303



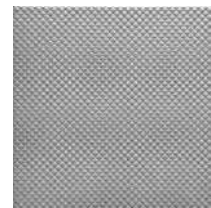
244x244mm



2401



2402



2413



## ANTI-SKID BRICKS BY THE POOL

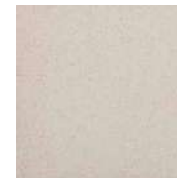
池边防滑砖系列 300x300mm



3012



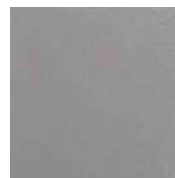
30101



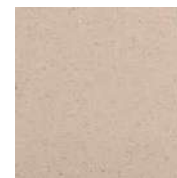
30102



30105



30106



30107



30311



30511



30512



30611



A2012B



A2013A



A2018A



YC310



YC311



YC312



## ANTI-SKID BRICKS BY THE POOL

池边防滑砖系列 300x300mm

厚度:11cm 更耐磨防滑



YC305



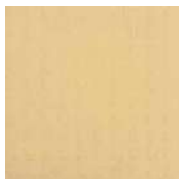
YC306



YC307



YC308



YC309

## POOL TILE GLUE

### 泳池专用胶使用说明

#### 特性优点

泳池专用胶适用于陶瓷、石材、水晶、高温电镀等不易变色的马赛克铺贴和填缝。粘接力强，瓷砖不易脱落，施工简便，提高工人施工效率，节省施工时间。

#### 泳池专用胶施工流程

1. 保证泳池专用胶使用自来水并用搅拌机搅拌均匀(避免使用井水和无过滤山泉水)
2. 保证泳池墙面与地面基底坚实，不起砂，不起灰
3. 保证干涸5天后再放水
4. 填缝时注意一定要压缝，在填缝剂未干的情况下将残余清理干净

施工工具:电动搅拌器,塑料桶,橡皮刀,齿型刮刀,海绵等

大面积施工前请做好小面积实验



#### 适用范围

本产品适用于室内外及水池等绝大多数场所,如果用在木板上请配合添加剂使用。

**施工温度** 施工环境5~35°C条件下 **保质期** 不启封为12个月

**储藏** 放置于阴凉干燥处 **规格** 20KG

**参考用量** 粉:水≈10:3,电动搅拌成膏状后静置3~5分钟,再次搅拌即可施工,干结的材料不可再次加水搅拌使用。

**注意事项** 本产品属于无毒无害的绿色环保性产品,不慎掉入眼中,请用大量清水冲洗或就医。

#### 泳池施工注意事项

1. 泳池马赛克瓷砖之间铺贴要相隔10mm。一方面由于泳池砖刚铺贴的时候没有吸收够水,一旦长期泡在水里,泳池砖会产生涨。另一方面,根据物理现象热胀冷缩,泳池砖会根据不同的季节,日照而变化。

2. 专业泳池砖排砖:

a. 根据砖的规格尺寸结合平面净尺寸进行排砖,尽可能不出现非整砖。(注意:各池底角处、跳水池及儿童池入池踏步台阶需要切砖);

b. 泳池为专业泳池马赛克瓷砖,排砖时注意泳道分色标志配件面砖(可先排出泳道部位),按设计排砖图进行排砖即可,注意相关专业安装配件要求,如须切割时,应安排在砖的中间(或几块砖对称线上,必要时可作适度调整)。

3. 专业用瓷砖的釉面耐腐蚀,耐酸碱,抗冻性,破坏强度,吸水率等检测相关数据都要符合国家标准。

吸水率:平均值0.5%-3%,单个值≤3.3%;

耐污染性:有釉耐污染砖试验后不低于3级;

抗压强度:平均值≥30,单个值≥27;

耐腐蚀性:经试验后不低于GB级;

抗冻性:经验后无裂纹或剥落。

颜色标准:池内主砖颜色以白色为主,泳道中心线:为深色,深蓝色或黑色。

施工标准:必须设泳道,每条泳道宽为2.5米,泳道中心设泳道中心线。训练池规格为50x21米,为8条泳道,比赛池规格为50x25米,为10条泳道。

4. 一定要用专业的泳池专用胶铺贴。

# 泳池马赛克系列

SWIMMING POOL MOSAIC



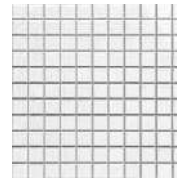
泳池马赛克被以小巧玲珑、色彩斑斓被广泛使用于  
室内小面积地墙面和室外小幅墙面或地面



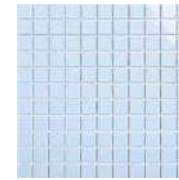


## SOLID COLORS SERIES

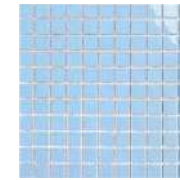
纯色系列 25x25mm



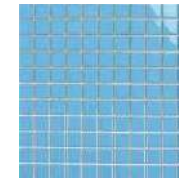
2501



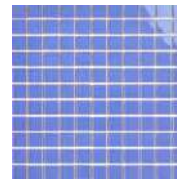
2502



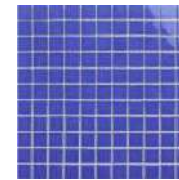
2503



2504



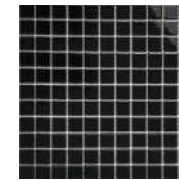
2505



2506



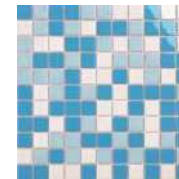
2507



2508



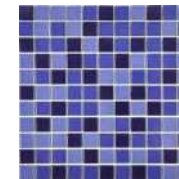
25B01



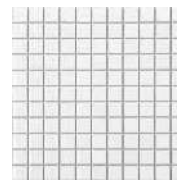
25124



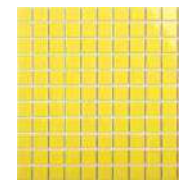
25247



25B02



2501M



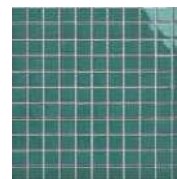
2515



2517



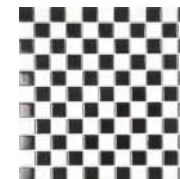
2516M



2511



2511M



25A01



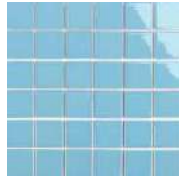
2508M

# SOLID COLORS SERIES

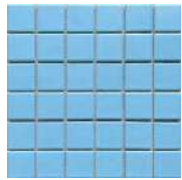
纯色系列 25x25mm



4802



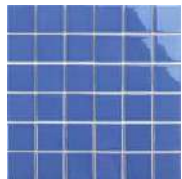
4803



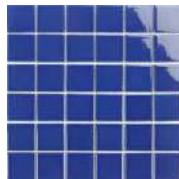
4803M



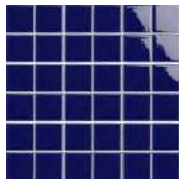
4804



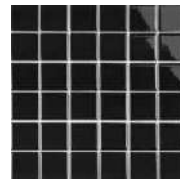
4805



4806



4807



4808



48B01



48124



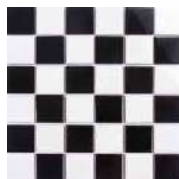
48147



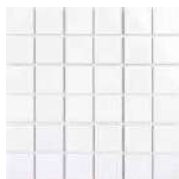
48247



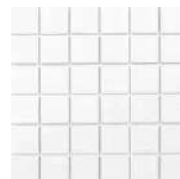
48B02



48A01



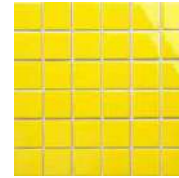
4801



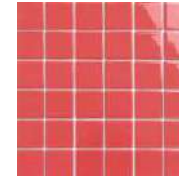
4801M

# SOLID COLORS SERIES

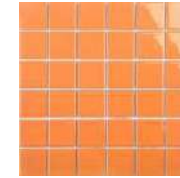
纯色系列 25x25mm



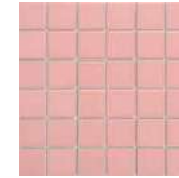
4815



4816



4817



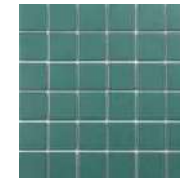
4822



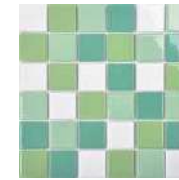
4896



4811



4811M



4896-4S



4896-1



4896-2



4896-3



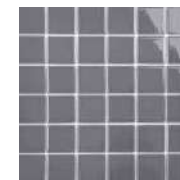
4896-3S



2293M



2295M



4813



4827M



243-1



243-2



243-3





## SOLID COLORS SERIES

纯色系列 (亮光) 97x97mm



9702



9703



9704



974



97247



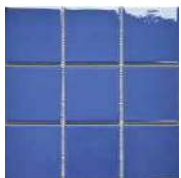
97B02



9711



931



9705



9706



9707



97B01



928



## SOLID COLORS SERIES

纯色系列(哑光) 97x97mm



901M



912M



913M



908M



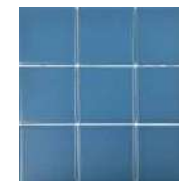
9722M



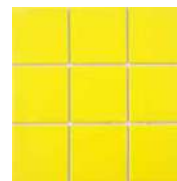
9708M



974M



9724M



9715M



907M



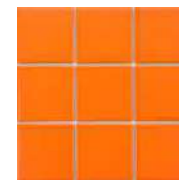
9720M



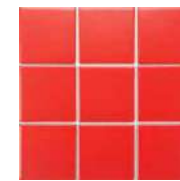
909M



910M



9717M



906M



902M



905M



9718M

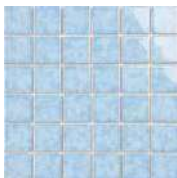


911M

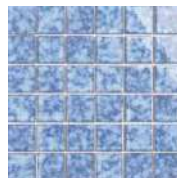
# KILN SERIES

窑变系列 25x25mm / 48x48mm

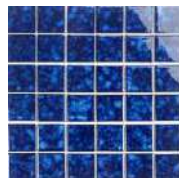
48x48mm



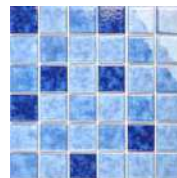
4833



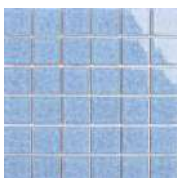
4834



4835



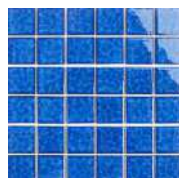
48B03



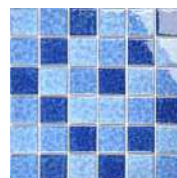
4839



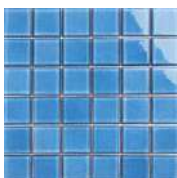
4840



4841



48B04



4830



4831

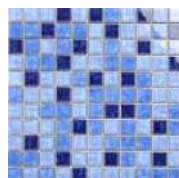


4832

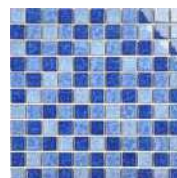


48B05

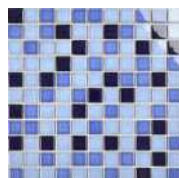
25x25mm



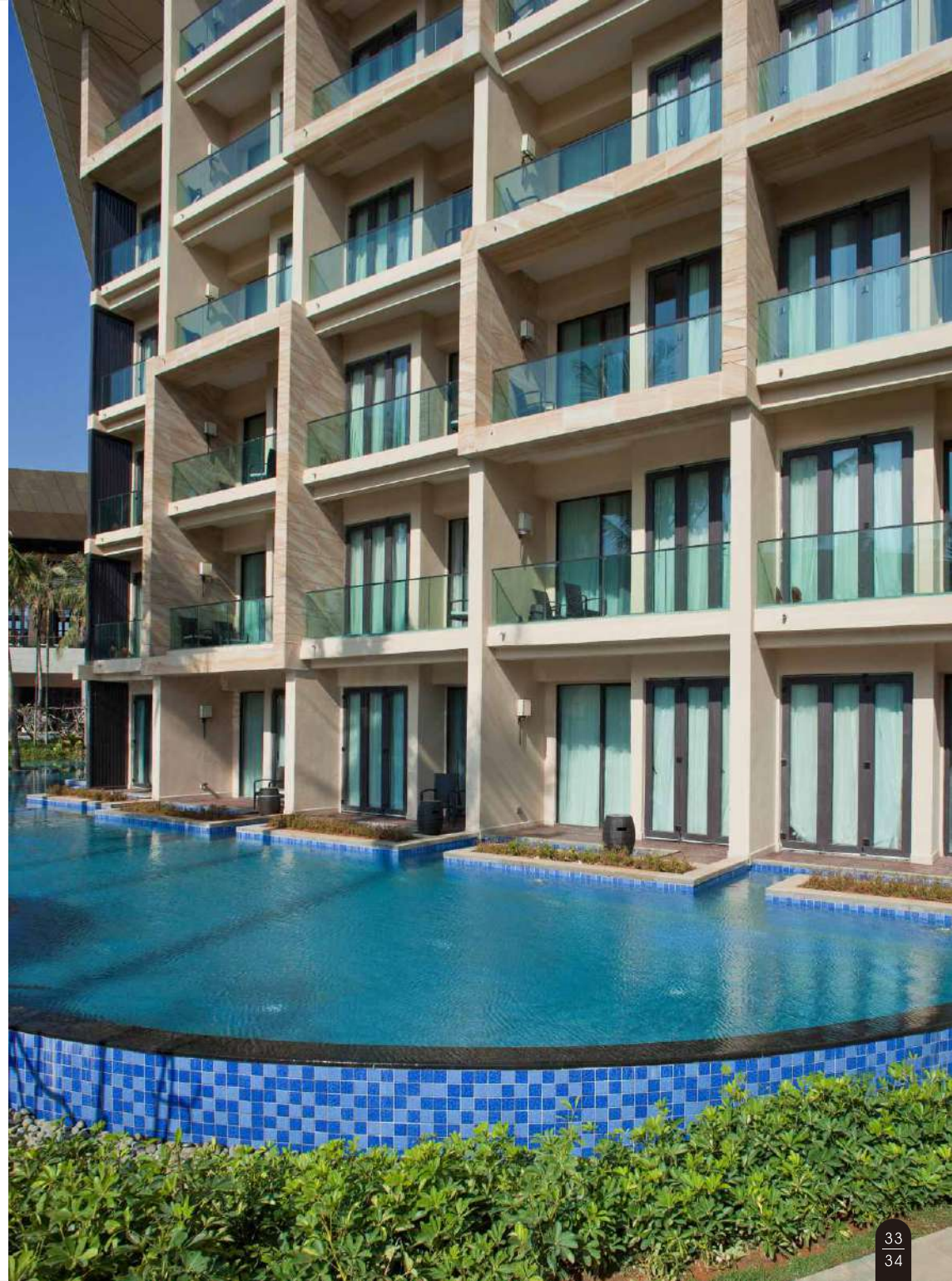
25B03



25B04



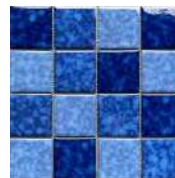
25B05





## MIXED MOSAIC SERIES

混拼马赛克系列 73x73mm



73B03



73B04



73B05



73124



73A01



73B01



73B02

## MIXED MOSAIC SERIES

混拼马赛克系列 23x23mm+48x48mm



YH008



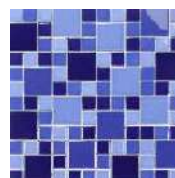
YH009



YH007



YH001



YH002



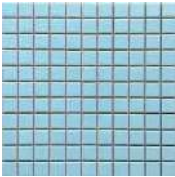
# ROUGH SURFACE SERIES

造粒面系列 25x25mm

# ROUGH SURFACE SERIES

造粒面系列 48x48mm

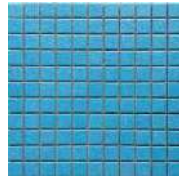
25x25mm



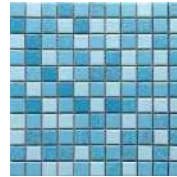
25ZL02



25ZL03



25ZL04



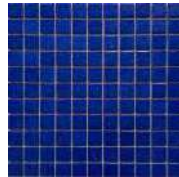
25ZLB01



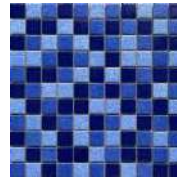
25ZL05



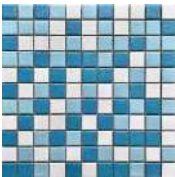
25ZL06



25ZL07



25ZLB02



25ZL124



25ZL146



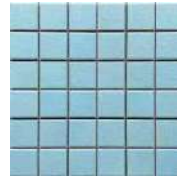
25ZL247



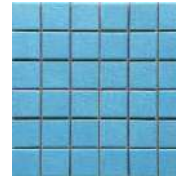
25ZL01



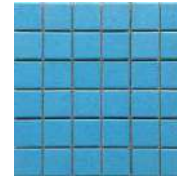
48x48mm



48ZL02



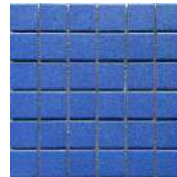
48ZL03



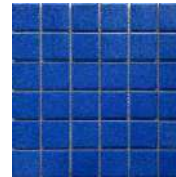
48ZL04



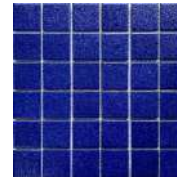
48ZLB01



48ZL05



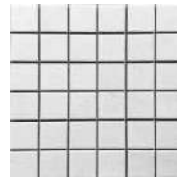
48ZL06



48ZL07



48ZLB02



48ZL01



48ZL124



48ZL246



48ZL247



FT2213R



FT2218R





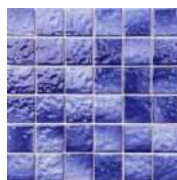
## WAVE SERIES

水波纹系列 25x25mm / 48x48mm

48x48mm



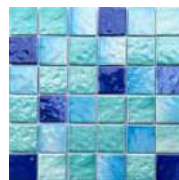
4880



4881

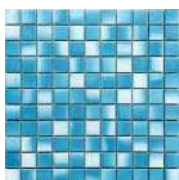


4882



48B06

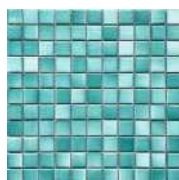
25x25mm



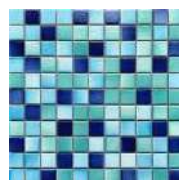
25ZL80



25ZL81



25ZL82



25ZLB06

## HEXAGON MOSAIC SERIES

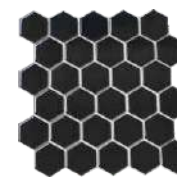
六角系列 51x59mm



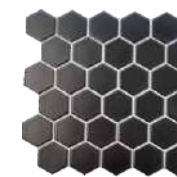
5901



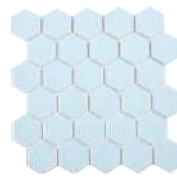
5901M



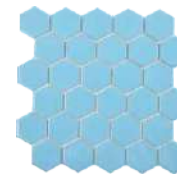
5908



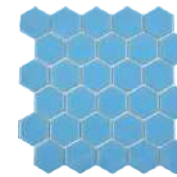
5908M



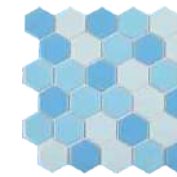
5902-1



5903



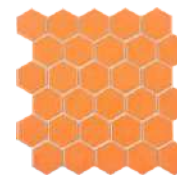
5904



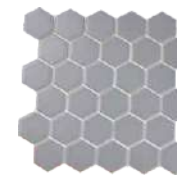
59B01



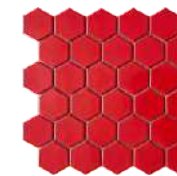
5902M



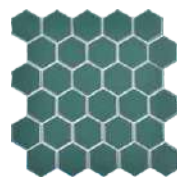
5917



5913M



5916



5911



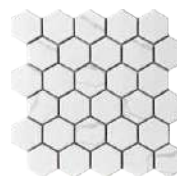
59M12



59M23



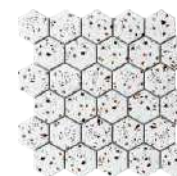
59M67



59M11



59M21



59M65



59M66



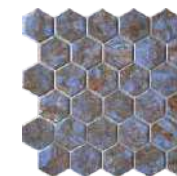
59M25



59M31



59M32

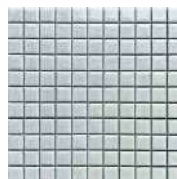


59M33

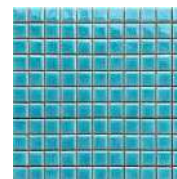


## CRACK SERIES

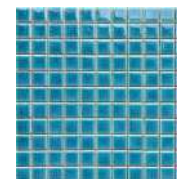
冰裂纹系列 25x25mm



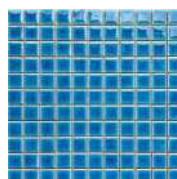
25LW01



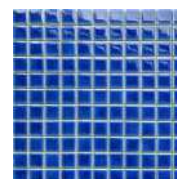
25LW02



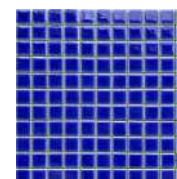
25LW03



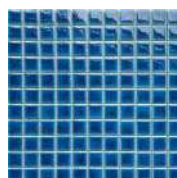
25LW05



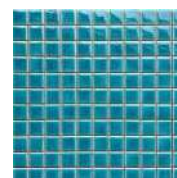
25LW06



25LW07



25LW11



25LW97



25LW98

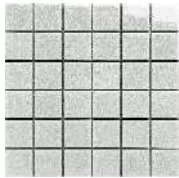


# CRACK SERIES

冰裂纹系列 48x48mm

# CRACK SERIES

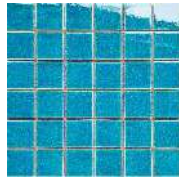
冰裂纹系列 48x48mm



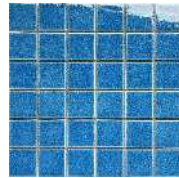
48LW01



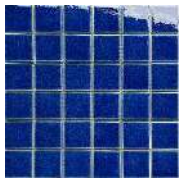
48LW02



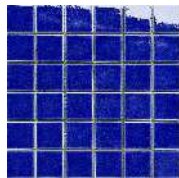
48LW03



48LW05



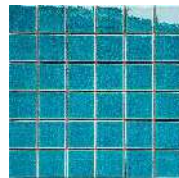
48LW06



48LW07



48LW11



48LW97



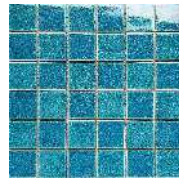
48LW98



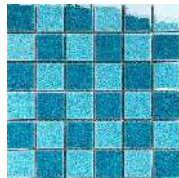
48LW01+02+05+97



48LW020597



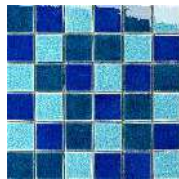
48LW03+97



48LW02+97



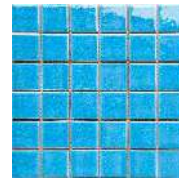
48LW02+98



48LW256



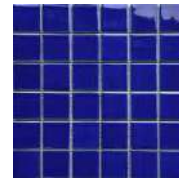
48DB01



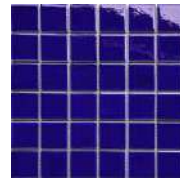
48DB02



48DB05



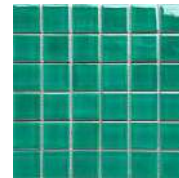
48DB06



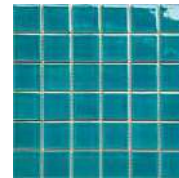
48DB07



48DB09



48DB11



48DB12



48DB13



48DB97



48DB98





## CRACK SERIES

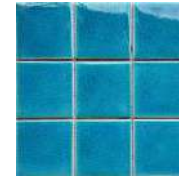
冰裂纹系列 97x97mm



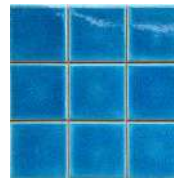
97LW01



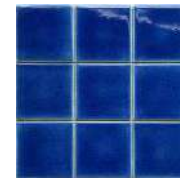
97LW02



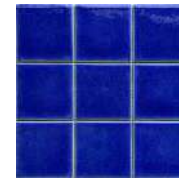
97LW03



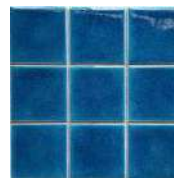
97LW05



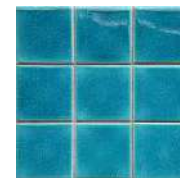
97LW06



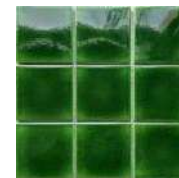
97LW07



97LW11



97LW97

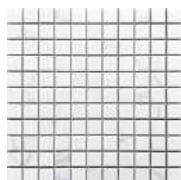


97LW98



# INK JET SERIES

噴墨系列 25x25mm



P25M01



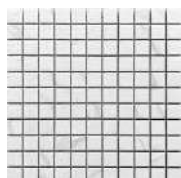
P25M03



P25M05



P25M12



P25M21



P25M22



P25M23



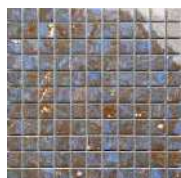
P25M25



P25M31



P25M32



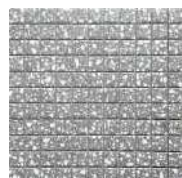
P25M33



P25M65



P25M66



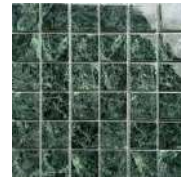
P25M67

# INK JET SERIES

噴墨系列 48x48mm



P48M01



P48M02



P48M03



P48M05



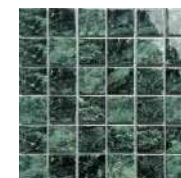
P48M06



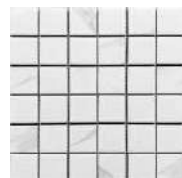
P48M07



P48M11



P48M12



P48M21



P48M22



P48M23



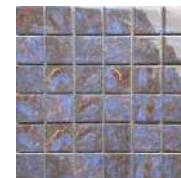
P48M25



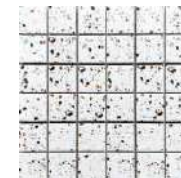
P48M31



P48M32



P48M33



P48M65



P48M66



P48M67

# INK JET SERIES

喷墨系列 97x97mm



P97M01



P97M03



P97M05



P97M07



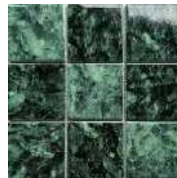
P97M08



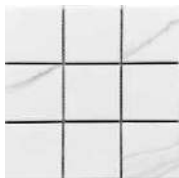
P97M09



P97M11



P97M12



P97M21



P97M22



P97M23



P97M25

# INK JET SERIES

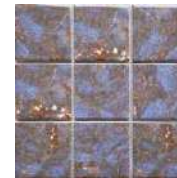
喷墨系列 97x97mm



P97M31



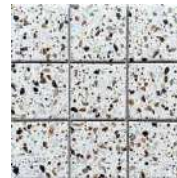
P97M32



P97M33



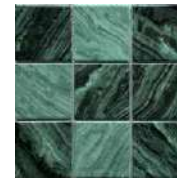
P97M65



P97M66



P97M67



P97M82



P97M83



P97M85



P97M22G

# CUSTOM STYLE

定制款 48x48/97x97mm / 32.5x145mm

# FAN MOSAIC

扇形马赛克 85x95mm

97x97mm



97定制款1



97定制款2



97定制款3



97定制款4



32.5x145mm



喷墨定制款1

48x48mm



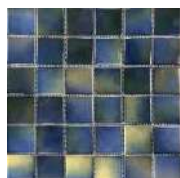
48定制款1



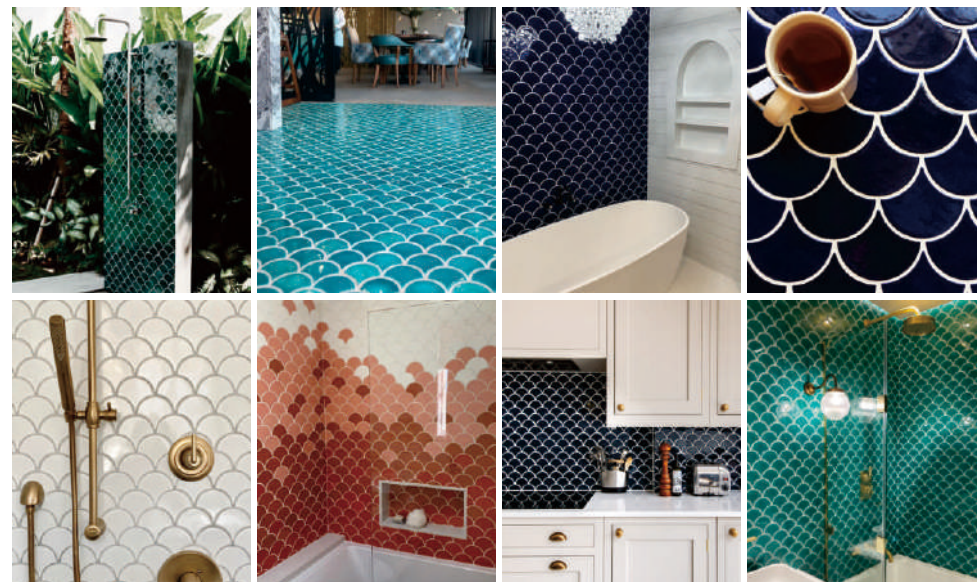
48定制款2



48定制款3



48定制款4



# STRIP MOSAIC SERIES

长条马赛克系列 22.5x145mm / 32.5x145mm

22.5x145mm



2205M-1



2205M



2211



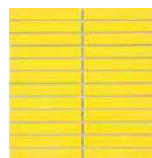
2211M



2251



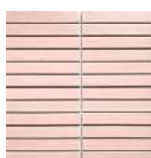
2231



2215



2216



2202M



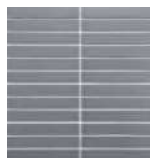
2212M



2201



2201M



2213M



2208M

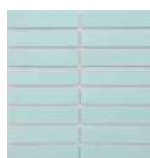
32.5x145mm



3201M



3202M



3205M



3211M



3212M



3213M



3208M



3251



3231



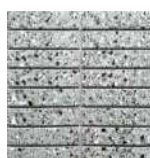
32M01



32M61



32M62



32M63

# MOSAIC ACCESSORIES

泳池马赛克配件

应用说明

马赛克专用配件适用于泳池边缘收边、梯级收边，异形池边缘应用，正方形池内外阴阳角应用等，整体更美观且防碰撞更安全。

48规格

阳转角

阴转角

阳三通

阴三通

阳角

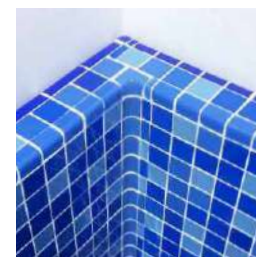
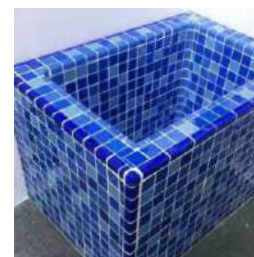
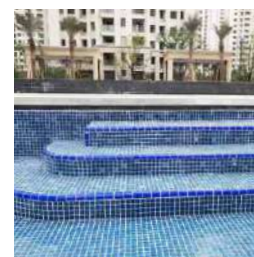
阴角



97规格

阳角

阴角





## WATERLINE FOR POOL DECOR

池壁装饰水线系列

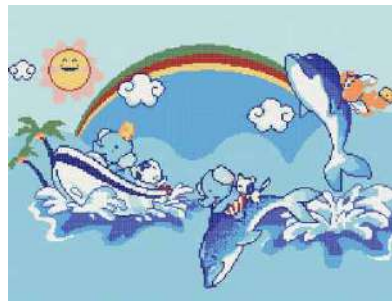
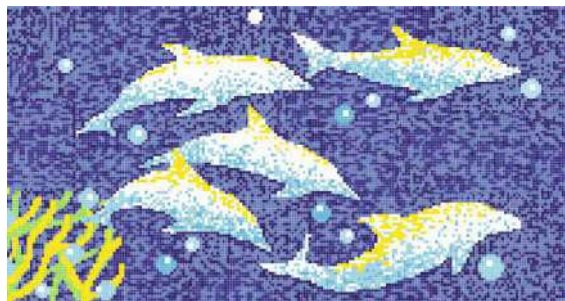


# 马赛克拼图系列

MOSAIC PUZZLE SERIES



泳池拼图马赛克一般是用小颗粒的马赛克利用不同颜色做出不同的图案，最常见的是海豚，花卉等图案



# MOSAIC PUZZLE SERIES

马赛克拼图系列



# MOSAIC PUZZLE SERIES

马赛克拼图系列





# TREND GLISTEN TILES INSTALLATION

## 游泳池砖的施工方法说明

### 游泳池砖的施工方法说明

顾客的满意度取决于如何选择对熟练运用游泳池砖艺术的专业人士,这样,本公司的价值才可以得到充分的体现。因此,在推动品牌的发展中,施工人员成为了重要的、不可缺少的伙伴。我们成功的关键在于我们的专业,在此目录的这一部分中,我们对一些必要的铺贴施工方法作以下快速指南:

#### 1 检查施工的材料

在施工之前,仔细地检查包装箱里的游泳池砖,看是否有足够的泳池砖来完成工作。在每一个包装箱上面,我们都会显示产品的型号、色号、生产批号,以及其他详细资料。

#### 2 荡平墙面基础

这个步骤就是要将墙面的基础荡平,荡平后的墙面必须是平滑及同一颜色的。

#### 3 划线

在墙面上划线来记下每一贴游泳池砖的准确位置。将3贴游泳池砖在地面上并排地铺开,使得贴与贴之间灰缝与一贴里的灰缝相同。量度整体的宽度。然后用直尺及水平仪把所测量到的尺寸纵横地画在墙上成为一个大方格。再将大方格分成9个方格,每个方格放1贴游泳池砖。

#### 4 准备瓷砖胶

准备好按照比例混合的瓷砖胶,用灰铲涂抹瓷砖胶,但是涂抹的面积不能超过放9贴游泳池砖的区域范围。首先要用有平滑边缘的灰铲抹平瓷砖胶,然后用有锯齿边缘的灰铲抹出一层均匀的锯齿形条纹。现在,游泳池砖就可以准备上墙铺贴。

#### 5 铺贴并固定

因为游泳池砖都是用网贴底的,因此可以直接地应用于已涂有瓷砖胶的墙面上。将游泳池砖垂直地铺贴。请注意:贴与贴之间的间隙一定要和每一贴的灰缝一致。

#### 6 加固

在每一贴砖定位后,用灰板轻拍游泳池砖表面,使之牢固贴在墙上。

#### 7 确保灰缝一致

在每一贴砖都固定之后,在开始放填缝剂之前,砖与砖之间的间隙必须确定为统一的宽度。这样就要靠用小灰铲来调整灰缝。这是在铺贴游泳池砖过程中最需要耐性的一个过程,但在铺贴工作的过程中是最重要的环节。

#### 8 填缝剂

准备好所需的填缝剂。使用小灰铲,每次取小量的混合填缝剂,均匀涂于游泳池砖表面,小灰铲要对角地移动,先由下至上,再由上至下,确保所有的灰缝能够完全填满并且没有多余的残留。

#### 9 清洁

在填缝剂干透之前,开始清洁游泳池砖表面。准备两个桶,一个装清洁剂,一个装干净水,首先在装清洁剂的桶内浸湿抹布,不用拧干,然后以打圈的方式擦拭游泳池砖表面;然后在第二个装有干净水的桶内浸湿海绵,再用海绵擦游泳池砖表面,擦去所有的残留物。最后,再一次用海绵擦表面直至干净为止。

# PRODUCT SPECIFICATION PARAMETER

## 产品规格参数

颗粒尺寸 CHIP SIZE	整贴尺寸 SHEET SIZE	厚度 THICKNESS	贴(片)/箱 SHEET / CTN	方/箱 SQM / CTN	重量/箱 KG / CTN	备注 REMARKS
25x25mm	302.5x302.5mm	5.5mm	22	2	19	54箱/92*92cm托盘 或60箱/92*122cm托盘 24托/20GP
48x48mm(釉面)	306x306mm	6mm	22	2.06	23	54箱/92*92cm托盘 或60箱/92*122cm托盘 22托/20GP
48x48mm(喷墨)	306x306mm	6mm	22	1.87	21	54箱/92*92cm托盘 或60箱/92*122cm托盘 24托/20GP
97x97mm(釉面)	300x300mm	6mm	22	2	25	54箱/92*92cm托盘 或60箱/92*122cm托盘 20托/20GP
97x97mm(喷墨)	300x300mm	6mm	20	1.82	23	54箱/92*92cm托盘 或60箱/92*122cm托盘 22托/20GP
23x23+48x48mm	306x306mm	6mm	22	2	23	54箱/92*92cm托盘 或60箱/92*122cm托盘 22托/20GP
22.5x145mm	296x300mm	6.5mm	20	1.78	21	54箱/92*92cm托盘 或60箱/92*122cm托盘 24托/20GP
32.5x145mm	296x284mm	6.5mm	20	1.68	21	54箱/92*92cm托盘 或60箱/92*122cm托盘 24托/20GP
51x59mm	282x271mm	6mm	22	1.68	21	54箱/92*92cm托盘 或60箱/92*122cm托盘 24托/20GP
85x95mm	295x335mm	6mm	13	1	13.5	54箱/托 20托/20GP
244x119mm	/	9mm	32	1	17	54箱/92*92cm托盘 或60箱/92*122cm托盘 24托/20GP
240x115mm	/	9mm	36	1.125	18	54箱/92*92cm托盘 或60箱/92*122cm托盘 24托/20GP
244x244mm	/	9mm	20	1.2	22	54箱/110*110cm托盘 24托/20GP
300x300mm (网格面)	/	9mm	11	1	23	64箱/92*92cm托盘 18托/20GP
300x300mm (格子面、通体面)	/	8mm	11	1	17	76箱/92*92cm托盘 20托/20GP
300x300mm (圆点面)	/	12mm	11	1	22	84箱/110*110cm托盘 24托/20GP
阳角	40x48mm	6mm	/	432	/	/
阴角	40x48mm	6mm	/	450	/	/
阴阳条	240x60mm	6mm	/	/	/	/

# ENGINEERING CASES

## 部分工程案例

省份	工程名称	工程用料	
广东	深圳市二十二高级中学	97马赛克	
	深圳市十五高级中学	97马赛克	
	深圳公明第二小学	马赛克	
	深圳福田区福民小学	97马赛克	
	河源源城区足球公园	97马赛克	
	河源市连平县三角某单位	马赛克+300砖	
	东莞松山湖未来学校	922	
	湛江某单位改造泳池	标准泳池砖	
	阳春富通十里泉城	48247	
	新会区三江中学体育馆	标准泳池砖	
	广州增城区凤凰城翡翠绿洲片区	48B01	
	深圳南山区松坪小学	97马赛克	
	广州花都四角围工地	标准泳池砖	
	深圳市龙岗区翠峰丽景	48马赛克	
	深圳市光明区楼村学校	97马赛克	
	深圳大学附属教育集团实验小学项目	97马赛克	
	深圳市南山区松坪第二小学改造项目	97马赛克	
	深圳中山大学附属小学	97马赛克	
	佛山市禅城区奇槎体育馆	标准泳池砖+97马赛克	
	清远云野酒店	97双冰系列	
	河源市振安实验高级中学	标准泳池砖	
	河源市振安实验高级中学	标准泳池砖	
	中山市水世界	97马赛克	
	深圳市龙华碧水龙庭小区	标准泳池砖	
	珠海仁恒滨海湾一期B标	97喷墨马赛克	
	广西	广西陆川九龙山庄改造项目	马赛克
		广西百色市右江区百色学院澄碧校区	标准泳池砖
海南	海口市秀英区中国人民大学附属中学	97马赛克	
	海南省海口市秀英区长德学校	97马赛克	
湖南	湖南省张家界毛岩河旅游开发项目	马赛克拼图	

# ENGINEERING CASES

## 部分工程案例

省份	工程名称	工程用料
山东	山东省青岛君峰岭中学项目	标准泳池砖
	山东省青岛市南区一易游泳馆	标准泳池砖
	山东临沂华樾实验学校	标准泳池砖
	山东省潍坊市理工学院	标准泳池砖和48马赛克
	山东省青岛市远洋职业学院游泳馆	标准泳池砖
	山东省烟台市莱州河洛镇某部队游泳池工程	标准泳池砖
	江苏省泰州市泰兴市优优华府	48马赛克
江苏	江苏省江阴苏州外国语学校	48马赛克
	江苏省南京苏州外国语学校	97和48马赛克
	杭州千岛湖	48喷墨马赛克
	江苏省盐城市响水县兴海花园酒店	25马赛克
	江苏省南京军区	48定制款马赛克
	江苏省盐城市响水大酒店	标准泳池砖
	浙江省温州市天玖王大酒店	标准泳池砖
浙江	浙江省宁波中央花园游泳馆	标准泳池砖
	浙江省嘉兴市海盐保利一品	标准泳池砖
	浙江省桐庐县城(玉兰花园项目部)	97马赛克
	安徽省广德市河滨学校	标准泳池砖
安徽	安徽省六安市金安中心小学	标准泳池砖
	河北省石家庄机械化步兵学院	标准泳池砖
河北	唐山市党委党校迁建工程项目	244*119泳池砖
	河南省南阳市邓州斯巴达国际健身工厂	标准泳池砖
江西	江西省吉安市永丰县全民健身中心	标准泳池砖+马赛克
	江西省上饶市余干县第一中学	标准泳池砖+97马赛克
新疆	新疆克拉玛依市乌尔禾镇项目	马赛克
哈尔滨	哈尔滨青冈县盛士家园	标准泳池砖
贵州	贵州省正安县水车坝室内游泳馆建设项目	标准泳池砖
陕西	西安市雁塔区康桥学校	标准泳池砖
	陕西汉中市南郑区双柏小学游泳馆	48马赛克
辽宁	辽宁抚顺清原满族自治县紫荆酒店	115*240泳池砖